

Kurzbericht



Verkostung der flüssigen Schokolade an unseren historischen Maschinen während unserer Schokotour | ©Sebastian Fuchs

CHOCOVERSUM

Meßberg 1
20095 Hamburg

Tel: +49 40 41912300
Fax: +49 40 419123020

service@chocoversum.de
<http://www.chocoversum.de>

Herzlich willkommen!

Die unwiderstehliche Tour durch Hamburgs Schokoladenmuseum hat es in sich! In 90 süßen Minuten führen unsere SchoKolleg*innen Sie durch das Museum, erläutern Ihnen alles Wichtige zur Herstellung von Schokolade – von der bitteren Kakaobohne bis zum süßen Gold – und stiften zum Naschen und Verkosten an. In unserer Schokowerkstatt wählen Sie nach Lust und Laune Ihre Lieblingszutaten für Ihre eigene Tafel Schokolade aus und nehmen so Ihr persönliches „Glück-To-Go“ mit nach Hause. Laden Sie bei uns Ihren Schoko-Akku auf!

PRÜFERGEBNIS

für

CHOCOVERSUM

20095 Hamburg, Zertifikats-ID: PA-00580-2026



Dieses Angebot wurde nach den Kriterien
der bundesweiten Kennzeichnung

»Reisen für Alle«

eingestuft und ist berechtigt, im Zeitraum

Mai 2026 – April 2029

die Auszeichnung

»Barrierefreiheit geprüft«

sowie die dazu gehörigen Piktogramme zu führen
und vertragsgemäß zu nutzen.



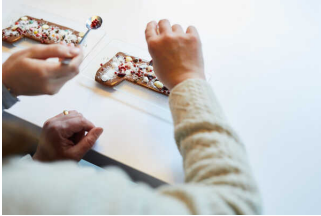
Glückliche Gäste
an einem unserer
Genuß-Punkte
während der Führung

©Dietrich Kühne



Verkostung einer
frischen Kakaofrucht

©Christian Perl



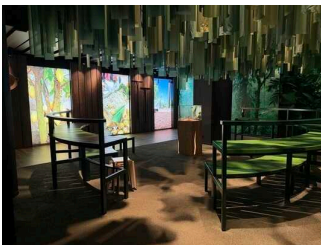
Gäste machen ihre
eigene Schokolade in
der Schokowerkstatt

©Christian Perl



CHOCOVERSUM

©Michael Töller



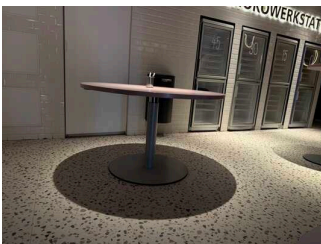
CHOCOVERSUM

©Michael Töller



CHOCOVERSUM

©Michael Töller



CHOCOVERSUM

©Michael Töller



CHOCOVERSUM

©Michael Töller



CHOCOVERSUM

©Michael Töller

Barrierefreiheit auf einen Blick

- Stufenloser Nebeneingang (über eine Rampe)
- Alle für den Gast nutzbaren und erhobenen Räume und Einrichtungen sind stufenlos erreichbar
- 90 cm Mindestbreite aller erhobenen Durchgänge/Türen
- WC für Menschen mit Behinderung

Informationen für Menschen mit Gehbehinderung und Rollstuhlfahrer

Alle prüfrelevanten Bereiche erfüllen die Qualitätskriterien der Kennzeichnung „**Barrierefreiheit geprüft – teilweise barrierefrei für Menschen mit Gehbehinderung**“.

Einige **Hinweise zur Barrierefreiheit** haben wir nachfolgend zusammengestellt. Detaillierte Angaben finden Sie im Prüfbericht.

- Es ist kein betriebseigener Parkplatz vorhanden.
- In unmittelbarer Nähe befindet sich der U-Bahnhof Meßberg.
- Der Weg vor den Eingängen ist leicht begeh- und befahrbar.
- Alle für den Gast nutzbaren und erhobenen Räume und Einrichtungen sind stufenlos/ ebenerdig oder über eine Rampe (Nebeneingang) zugänglich.
- Es liegen keine Neigungen von mehr als 4 % vor.
- Alle für den Gast nutzbaren und erhobenen Türen/Durchgänge sind mindestens 90 cm breit.
- Die Kassentresen für das Museum und den Shop sind 97 cm hoch.
- In der Ausstellung sind Sitzgelegenheiten vorhanden.
- Die Exponate und die Informationen zu den Exponaten in der Ausstellung sind überwiegend im Sitzen sichtbar.
- Es ist ein öffentliches WC für Menschen mit Behinderung vorhanden, welches von mindestens einer Seite anfahrbar ist (60 cm). Es sind links und rechts vom WC klappbare Haltegriffe vorhanden.
- Der Besuch des Chocoversums ist nur im Rahmen geführter Gruppentouren möglich. Es gibt keine gesonderten Führungen für Menschen mit Behinderungen. Menschen mit Gehbehinderung und Rollstuhlfahrer können an jeder Führung teilnehmen.

Informationen für Menschen mit Hörbehinderung und gehörlose Menschen

Einige **Hinweise zur Barrierefreiheit** haben wir nachfolgend zusammengestellt. Detaillierte Angaben finden Sie im Prüfbericht.

- Es gibt keine induktive Höranlage.
- Es gibt keinen optisch deutlich wahrnehmbaren Alarm. Der Besuch des Chocoversums ist nur im Rahmen geführter Gruppentouren möglich. Die Besucher werden im Alarmfall aus dem Gebäude begleitet.
- Die Informationen zu den Exponaten werden überwiegend mündlich im Rahmen der geführten Touren vermittelt. Es gibt wenige schriftliche Informationen. Darüber hinaus

werden sensorische Erfahrungen (riechen, schmecken, eigene Schokoladenherstellung) ermöglicht.

- Der Besuch des Chocoversums ist nur im Rahmen geführter Gruppentouren möglich. Es gibt keine gesonderten Führungen für Menschen mit Behinderungen. Auf Nachfrage und nach Möglichkeit werden jedoch auch Führungen für Menschen mit Hörbehinderung und gehörlose Menschen durchgeführt.

Informationen für Menschen mit Sehbehinderung und blinde Menschen

Alle prüfrelevanten Bereiche erfüllen die Qualitätskriterien der Kennzeichnung „**Barrierefreiheit geprüft – teilweise barrierefrei für Menschen mit Sehbehinderung**“.

Einige **Hinweise zur Barrierefreiheit** haben wir nachfolgend zusammengestellt. Detaillierte Angaben finden Sie im Prüfbericht.

- Assistenzhunde dürfen aufgrund der offenen Schokoladenherstellung nicht mitgebracht werden.
- Die Eingänge sind visuell kontrastreich gestaltet,.
- Fast alle erhobenen und für den Gast nutzbaren Bereiche sind gut, d.h. hell und blendfrei, ausgeleuchtet. Ausnahme ist der Eingangsbereich der Ausstellung.
- Die Informationen zu den Exponaten werden überwiegend mündlich im Rahmen der geführten Touren vermittelt. Es gibt wenige schriftliche Informationen, in gut lesbarer und kontrastreicher Schrift. Darüber hinaus werden sensorische Erfahrungen (riechen, schmecken, eigene Schokoladenherstellung) ermöglicht.
- Der Besuch des Chocoversums ist nur im Rahmen geführter Gruppentouren möglich. Es gibt keine gesonderten Führungen für Menschen mit Behinderungen. Auf Nachfrage und nach Möglichkeit werden jedoch auch Führungen für Menschen mit Sehbehinderung und blinde Menschen durchgeführt.

Informationen für Gäste mit kognitiven Beeinträchtigungen

Einige **Hinweise zur Barrierefreiheit** haben wir nachfolgend zusammengestellt. Detaillierte Angaben finden Sie im Prüfbericht.

- Der Name des Museums ist von außen klar erkennbar.
- Der Besuch des Chocoversums ist nur im Rahmen geführter Gruppentouren möglich.

- Die Informationen zu den Exponaten in der Ausstellung werden überwiegend mündlich im Rahmen der geführten Touren vermittelt. Es gibt wenige schriftliche Informationen. Darüber hinaus werden sensorische Erfahrungen (riechen, schmecken, eigene Schokoladenherstellung) ermöglicht.
- Es gibt keine gesonderten Führungen für Menschen mit Behinderungen. Auf Nachfrage und nach Möglichkeit werden jedoch auch Führungen für Menschen mit kognitiven Beeinträchtigungen durchgeführt.

Bildergalerie

Wir haben für Sie einige Fotos aus dem Betrieb / Angebot zusammengestellt. In den Detailberichten finden Sie weitere Fotos.



ÖPNV Meßberg

©Michael Töller



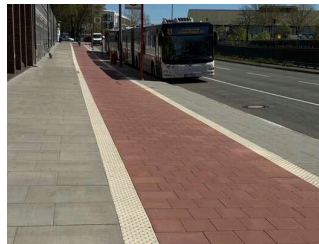
ÖPNV Meßberg

©Michael Töller



ÖPNV Meßberg

©Michael Töller



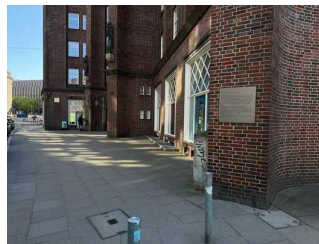
ÖPNV Meßberg

©Michael Töller



Haupteingang

©Michael Töller



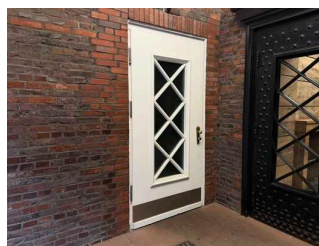
Haupteingang

©Michael Töller



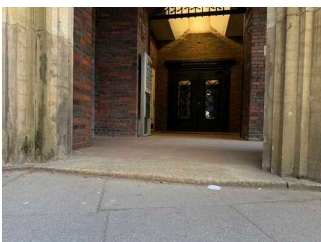
Barrierefreier Nebeneingang

©Michael Töller



Barrierefreier Nebeneingang

©Michael Töller



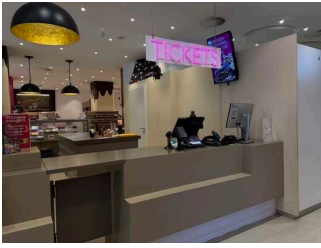
Barrierefreier Nebeneingang

©Michael Töller



Barrierefreier Nebeneingang

©Michael Töller



Kasse Museum & Shop

©Michael Töller



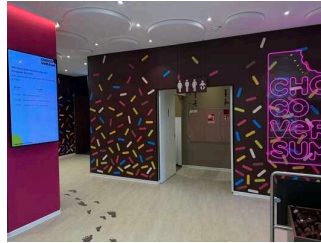
Kasse Museum & Shop

©Michael Töller



Foyer

©Michael Töller



Foyer

©Michael Töller



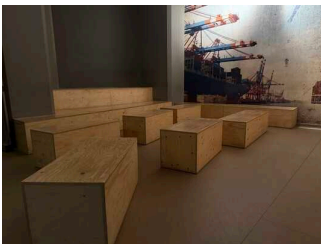
Ausstellungsräume

©Michael Töller



Ausstellungsräume

©Michael Töller



Ausstellungsräume

©Michael Töller



Ausstellungsräume

©Michael Töller



Ausstellungsräume

©Michael Töller



Ausstellungsräume

©Michael Töller



Ausstellungsräume

©Michael Töller



Shop

©Michael Töller



Shop

©Michael Töller



Öffentliches WC für Menschen mit Behinderung

©Michael Töller



Öffentliches WC für Menschen mit Behinderung

©Michael Töller

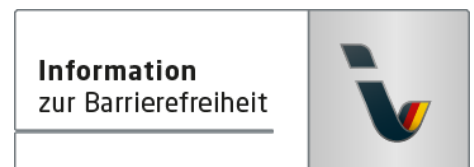
Informationen zum Kennzeichnungssystem „Reisen für Alle“

Alle nach „Reisen für Alle“ **zertifizierten Betriebe und Orte** erfüllen folgende Kriterien:

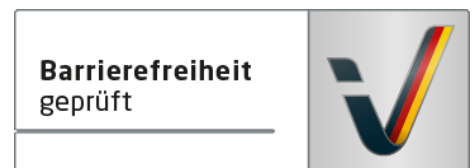
- Die Daten und Angaben zur Barrierefreiheit wurden von **externen, speziell geschulten Erhebern** vor Ort erhoben und geprüft. Es handelt sich um keine Selbsteinschätzung.
- Die Daten zur Barrierefreiheit liegen **im Detail** vor und können von Gästen eingesehen werden.
- Mindestens ein Mitarbeiter hat an einer **Schulung** zum Thema „**Barrierefreiheit als Komfort- und Qualitätsmerkmal**“ teilgenommen.

Die Kennzeichnung – Erläuterung der Logos und Piktogramme

Das Kennzeichen „**Information zur Barrierefreiheit**“ signalisiert, dass detaillierte und geprüfte Informationen zur Barrierefreiheit für alle Personengruppen vorliegen.



Das Kennzeichen „**Barrierefreiheit geprüft**“ basiert auf „Information zur Barrierefreiheit“ und bedeutet, dass zusätzlich die Qualitätskriterien für bestimmte Personengruppen teilweise oder vollständig erfüllt sind.



Die Kennzeichnung „**Barrierefreiheit geprüft**“ liegt in zwei Qualitätsstufen vor:

„**Barrierefreiheit geprüft: teilweise barrierefrei**“.

Die Qualitätskriterien sind für die dargestellte Personengruppe der Rollstuhlfahrer teilweise erfüllt, d. h. das Angebot ist für Rollstuhlfahrer teilweise barrierefrei. Das „i“ im Piktogramm signalisiert, dass man noch einmal genauer nachlesen sollte, ob das Angebot den eigenen Ansprüchen genügt.



„**Barrierefreiheit geprüft: barrierefrei**“.

Die Qualitätskriterien sind für die dargestellte Personengruppe der Rollstuhlfahrer erfüllt, d. h. das Angebot ist für Rollstuhlfahrer barrierefrei.



Es gibt Qualitätskriterien für **sieben Personengruppen** und für jede Personengruppe ein eigenes **Piktogramm**.

Menschen mit Gehbehinderung



Rollstuhlfahrer



Menschen mit Hörbehinderung



Gehörlose Menschen



Menschen mit Sehbehinderung



Blinde Menschen



Menschen mit kognitiven Beeinträchtigungen

